

FX 3NET brannalarmsystem

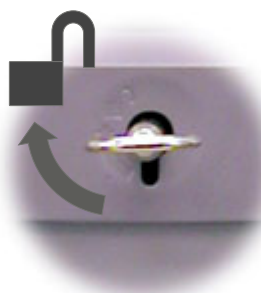
Brukerveiledning



Innhold: side

Brannalarm / forvarsler	2
Frakobling etter misslykket tilbakestilling	2
Feilmeldinger / service melding	3
Frakobling/ tilkobling	4
Tester	5
Menyoversikt (seende)	6
Menyoversikt (synlig/ frittstående)	8
Anleggsdata	11

Bruk av nøkkel:



Bruk: Sett inn nøkkelen - vri med klokken (høyre).

Normal stilling: Vri nøkkelen moturs (venstre) - ta ut nøkkelen



Les instruksjonene nøye før brannalarm systemet betjenes. Oppbevar manualen tilgjengelig i nærheten av sentralen.



BRANN ALARM/ forvarsel



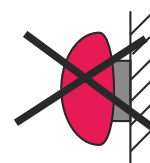
Kun for brannansvarlig!

Nøkkel i betjeningsposisjon!

- 1** Avstill summeren i sentralen ved å trykke på "STOPP SUMMER" - knappen
- 2** Avstill signalgivere ved å trykke på "STOPP/START" -knappen
- 3** Sjekk for flere alarmer
- 4** Hold tilbakestillingsknappen så lenge summeren gir lyd, systemet skal deretter gå tilbake til normalt tilstand.

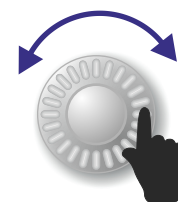
Stopp summer

Stopp / Omstart alarm

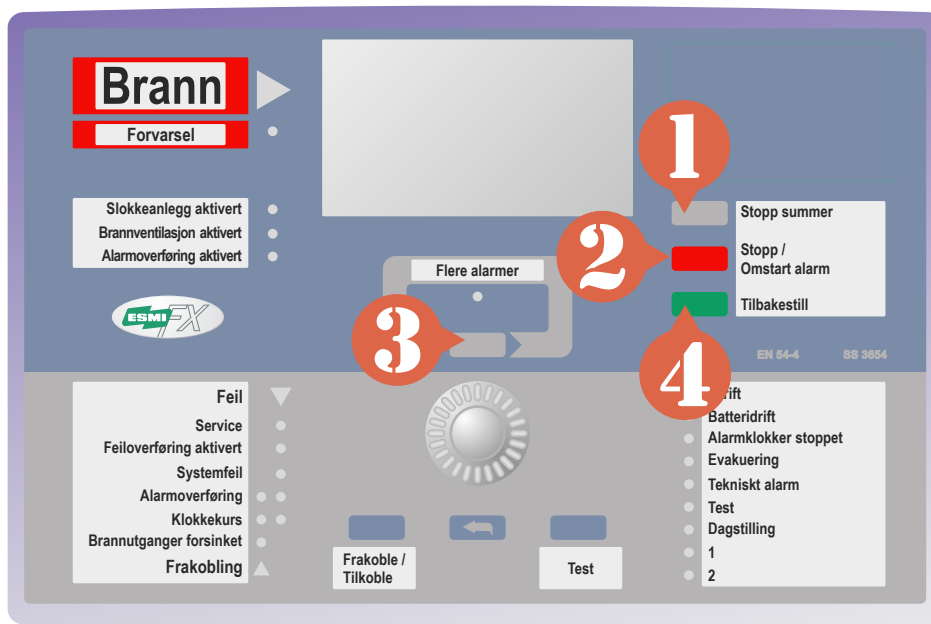


Flere alarmer

eller



Tilbakestill




Frakobling av adresser, om en tilbakestilling misslykkes:

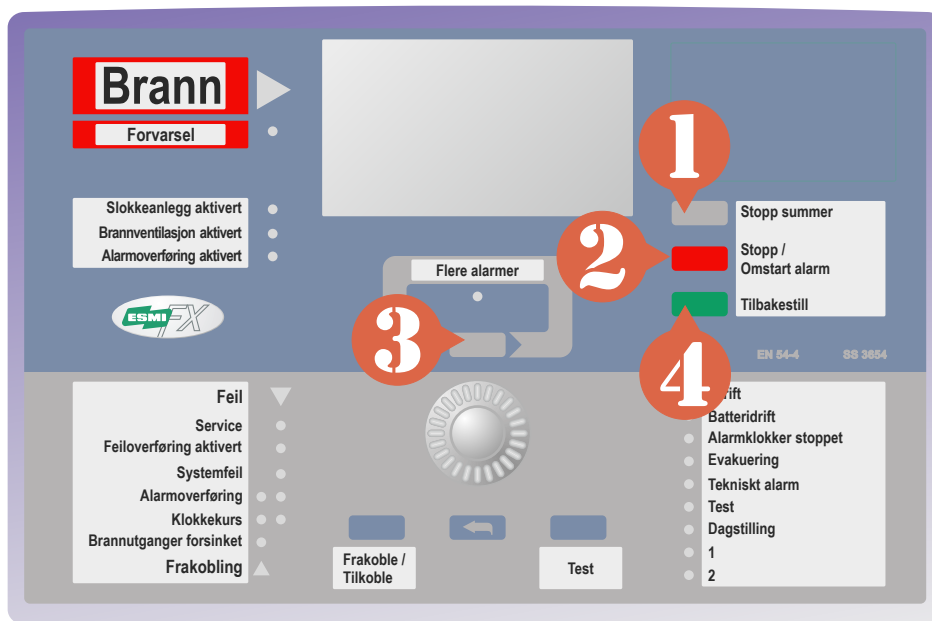
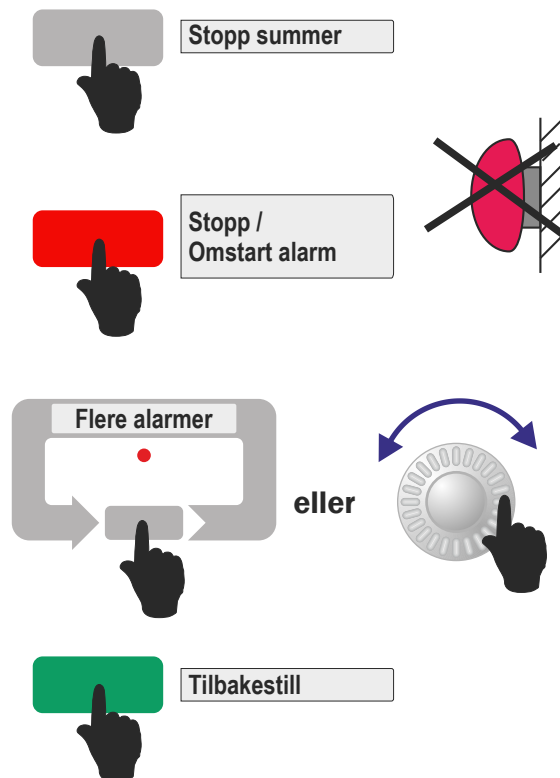
Trykk på "FRAKOBLE" knappen når den gjeldende adressen vises i displayet.



FEIL MELDINGEER / service melding

 **Nøkkel i betjeningsposisjon!**

- 1** Avstill summeren i sentralen ved å trykke på "STOPP SUMMER" - knappen
- 2** Avstill signalgivere ved å trykke på "STOPP/START" -knappen
- 3** Bla igjennom listen for flere feil
- 4** Hold tilbakestillingsknappen så lenge summeren gir lyd, systemet skal deretter gå tilbake til normaltstand.



Frakobling av adresse eller feilovervåking:

Trykk på "FRAKOBLE" knappen når feil eller servicemelding vises i displayet.

NB! Frakobling vil i enkelte tilfeller ikke være mulig!

Se meny oversikt på side 8



Hvis feil oppstår: noter i journal, og kontakt service partner!



FRAKOBLINGER / tilkoblinger



Husk at aktive frakoblinger kan resultere i at alarmer ikke løser ut!

Nøkkelen i betjeningsposisjon!

1 Søke funksjon

Gå inn i menyen ved å trykke på nav. hjulet.
Gå til ønsket del av menyen ved å.
Får å gå tilbake i menyen brukes knappen.

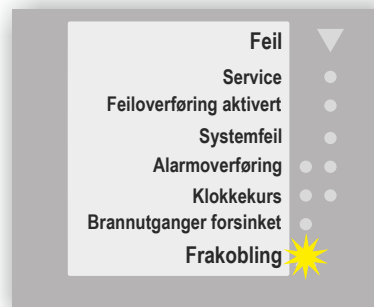
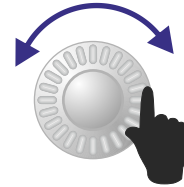
(Se menyoversikt på side 6)

2 Frakoble/tilkoble

Frakoble / tilkoble ønsket objekt.

(Se menyoversikt på side 6)

Når noe er frakoblet vil lampen "FRAKOBLING" lyse.

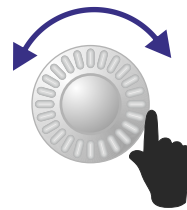


Bla igjennom frakoblinger og tilkoblinger i frakoblingsregisteret

1



2



SØKE FUNKSJON

3



Tilkoble ønsket funksjon

- IO-INN kontroll enhet
- IO-UT styre enhet
- aktive frakoblinger
- aktive forvarslinger
- aktive feil
- aktive tekniske
- aktive tester
- hendelseslogg
- utskrifter
- gjeldende adgangsnivå: X
- system test